

PU25

KEO TRÁM KHE BẮM DÍNH ĐA CÔNG DỤNG

THUYẾT MINH SẢN PHẨM

PU25 là keo trám khe bám dính với thành phần chính là polyurethane, có khả năng kết hợp với độ ẩm trong không khí để hình thành lớp trám khe vững chắc, độ bền dẻo cao, hơn nữa PU25 còn có khả năng co giãn tốt, độ kết dính cao, khả năng chống chịu thời tiết, chống ô-xi hóa và tia tử ngoại



ĐẶC TÍNH SẢN PHẨM

Dạng keo lỏng, dễ sử dụng.
Tính co giãn cao +/-25%.
Không độc hại, không có vết lõm, không có vết bẩn.
Khả năng chống chịu thời tiết tốt.
Có thể phủ lớp sơn lên trên sản phẩm.

PHẠM VI SỬ DỤNG

Trám khe hở trong xây dựng.
Trám khe khung cửa sổ.
Trám khe hở vật liệu đá.
Khớp nối giữa các tấm tường bê tông nhẹ.
Kết hợp với các vật liệu xây dựng như : sợi thủy tinh, nhựa cứng...

HƯỚNG DẪN SỬ DỤNG

1. PU25 có độ bám dính cao và không cần có thêm bất cứ keo lót nào mà vẫn có thể bám dính trên hầu hết các vật liệu xây dựng.
2. Bề mặt thi công phải cứng, khô, sạch sẽ, không để bụi, dầu, gỉ sét.
3. Bề mặt thi công kiến nghị sử dụng lớp băng dính để đảm bảo độ bằng phẳng của bề mặt khi trám keo.
4. Khi sử dụng sản phẩm cần trám đúng các khe, mối nối...
5. PU25 600ml/pcs cần được sử dụng súng bắn keo PU25.
6. Sau khi thi công đúng loại sản phẩm và súng bắn keo chuyên dụng, sử dụng bay để gạt bỏ những chỗ thừa sản phẩm.
7. Khi bề mặt thi công đã được xử lý các vết lõm cho bằng phẳng, cần để khô trong một tiếng rồi mới tháo băng dính ra.



THÔNG SỐ KỸ THUẬT

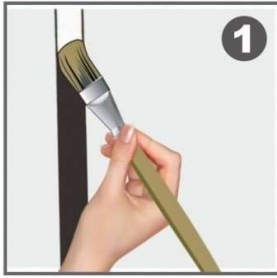
Mật độ	1.18 +/- 0.05
Nhiệt độ làm việc sau thi công	-20 °C đến +70 °C (sau khi khô)
Nhiệt độ thi công	+5 °C đến +40 °C
Độ cứng ISO883-3s	25
Tốc độ đông cứng	(ở 23 độ C và 55% R.H): 3mm/24h
Thời gian hình thành màng	(ở 23 độ C và 55% R.H): 15-30 phút
Tỷ lệ kéo giãn ISO8339	>600%
Tỷ lệ khôi phục	50%
Khả năng tương thích với sơn	Sơn gốc nước: Có thể
	Sơn gốc dầu: Cần kiểm tra trước

PHƯƠNG PHÁP BẢO QUẢN

Bảo quản sản phẩm ở nơi khô ráo, thoáng mát, nhiệt độ từ 5°C-20 °C.
Hạn sử dụng: 12 tháng kể từ ngày sản xuất.
Màu sắc: trắng, xám, đen
Đóng gói: 600ml/pcs, 20pcs/thùng
310ml/pcs, 25pcs/thùng



PHƯƠNG PHÁP THI CÔNG



1

1 Làm sạch và chuẩn bị kết dính trám khe

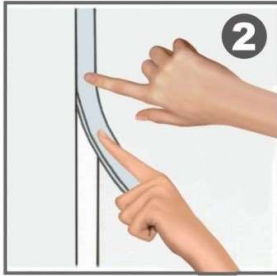
Bởi vì chất trám khe có tính chất hữu cơ, điều kiện thi công so với các vật liệu trám khe khác sẽ nghiêm khắc hơn, tuyệt đối không được chủ quan, xử lý bề mặt trám khe trước, ví dụ: miệng vết và chỗ cần trám khe phải được sửa trước, chỗ có cát và đá cần để chừa lại. Sử dụng khí nén để thổi đi các mảnh vụn hoặc lau sạch bằng vải, đặc biệt là ẩm ướt, xi măng tảo bột, dầu cản trở sự bám dính và gây ra sự không bám dính vậy phải loại bỏ hoàn toàn. Có thể để dùng môi (Ví dụ: toluen hoặc metyl hexyl xeton) trên vải, để lau sạch bề mặt bị bẩn, trước khi chuyển sang bước tiếp theo, phải đảm bảo chất trám khe ở đường viền lút đã khô.



5

2 Đệm khắc liệu

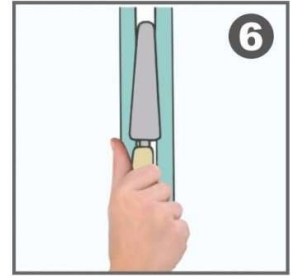
Đệm khắc liệu trọn thanh PE hình trụ, mục đích của nó là đảm bảo rằng đường kết nối có độ sâu phù hợp đồng thời làm cho các đường nối ở dưới cùng của mặt cắt tam giác keo kết dính kết nối hai tầng, mục đích nữa khi sử dụng sản phẩm này là mất đi lực trong và đồng thời tăng độ bền.



2

3 Thiết kế quần băng dính bọc bảo vệ

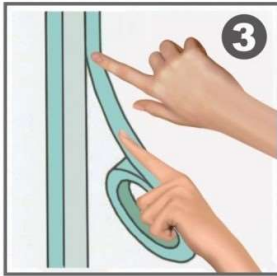
Để ngăn bụi bẩn đoạn trám khe xung quanh đường kết nối, trong đường kết nối trên hai mặt là băng keo để dán vào chất trám khe đường giới phải rõ ràng, nếu cần thiết áp dụng một số áp lực để đảm bảo rằng băng keo không đứt, ngoài ra, cần phải cẩn thận để tránh băng keo bị mắc kẹt trong đường liên kết.



6

4 Lớp sơn lót

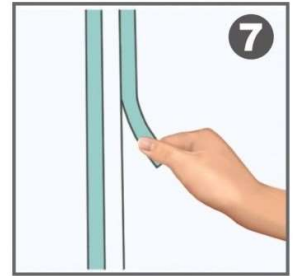
Đối với một số chất lót đặc biệt, sau khi thông qua chuyên viên kỹ thuật và thông qua chuyên gia kiểm tra xây dựng ra 3 ý kiến khách hàng đánh keo trước khi thi công sau đó chải sơn lót bề mặt đánh bóng bề mặt, để tăng tính gắn kết của cả hai bên, bởi vì chất lót dầu là loại chất lỏng, thoa đều bằng bàn chải hoặc đầu phun để khô khoảng 1 giờ.



3

5 Thi công chất trám khe

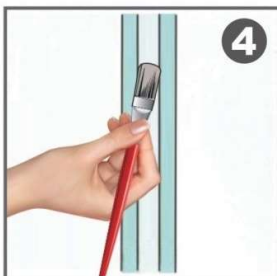
Cắt ống với chiều dài cần thiết, "Đầu cần được cắt thành góc 45 °" chọc thủng màng ngăn của trong ống keo nhựa sau đó lấp chất trám khe lên súng bắn.



7

6 Thao tác công cụ sửa đổi

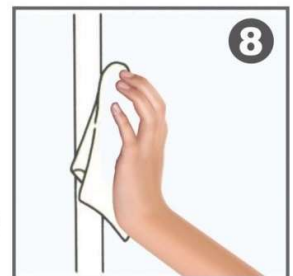
Các đường kết nối phải được trang bị dụng cụ để lấp đầy chất trám khe mục đích của hoạt động này là làm cho chất trám khe dính chặt vào mặt đường kết nối, đồng thời ngăn ngừa bất thường bề mặt. đảm bảo chất lượng xây dựng, công cụ tốt nhất để chỉnh sửa là sử dụng phương pháp cạo, có thể loại bỏ được thao tác đánh bóng trong quá trình trám khe.



4

7 Loại bỏ băng keo

Sau khi sử dụng các công cụ để sửa đổi bề mặt, loại bỏ băng keo càng sớm càng tốt, một loại hiệu suất cao, phương pháp loại bỏ băng dính keo, sử dụng đường kính lớn hình dạng thanh bọc vòng quanh nó.



8

8 Bảo dưỡng

Sau khi tất cả các bước đã được hoàn thành, cần phải cẩn thận để duy trì mặt đường liên kết cho đến khi hoàn toàn đồng cứng

DỤNG CỤ THI CÔNG

